



METTIAMO
AL CENTRO
LA QUALITÀ

www.eurotechmachines.sm
info@eurotechmachines.sm

CL 70 100-150

Scorrimento su guide a rulli taglia 45.

Veloce e preciso è il Centro di Lavoro ideale per la produzione di serie o per la **lavorazione di stampi** con **finiture** ai **vertici** della categoria.

Dotato di mandrino in linea a 12.000 giri, può essere corredato di mandrino o elettromandrino su specifica richiesta del cliente.

SCHEDA TECNICA

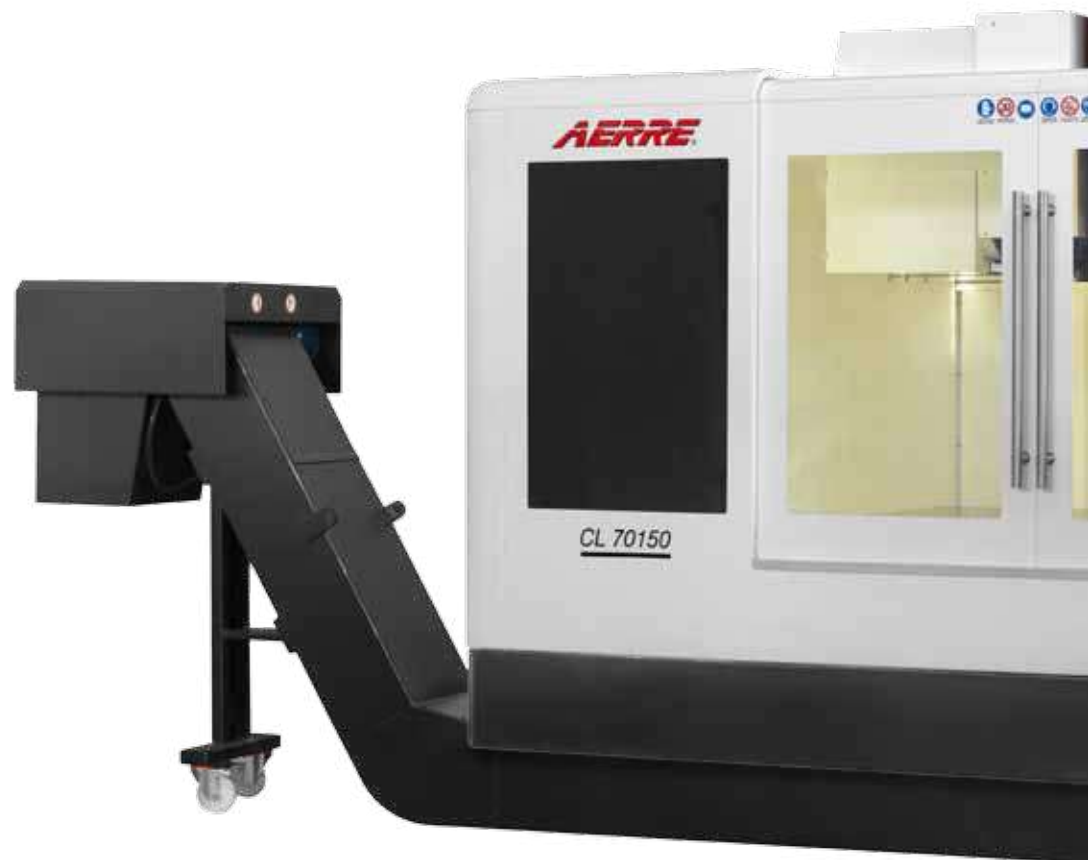
	U. M.	CL 70100	CL 70150
Piano di lavoro	mm	1.200 x 700	1.700 x 700
Asse X - Corsa	mm	1.000	1.500
Asse Y - Corsa	mm	700	700
Asse Z - Corsa	mm	700	700
Capacità di carico distribuito sul piano di lavoro	Kg	1.000	1.500
Avanzamento rapido	mm/min	36.000	36.000
Motore mandrino - Potenza/Giri	KW/RPM	15 / 12.000	
Motore mandrino - Coppia	Nm	112 (S1 a 1.000 RPM) - 120 (S6)	
Attacco mandrino		ISO 40/HSK 63 (opzionale)	
Refrigerazione interna	BAR	15	15
Magazzino utensili		A CATENA con braccetto scambiatore n° 40 posizioni (opzionale 60 posizioni)	
Dimensioni (incluso evacuatore trucioli)	mm LxP mm H	4.430 x 2.680 3.100	5.500 x 2.680 3.100

MOTORI MANDRINO (opzionale)

Potenza (kW)	Giri (min)	kW (S1)	kW (S6)	Nm (S1) / a RPM	Nm (S6)
17	12.000	17	29	162 / 1.000	277

ELETTROMANDRINI (opzionale)

Potenza (kW)	Giri (min)	kW (S1)	kW (S6)	Nm (S1) / a RPM	Nm (S6)
15	24.000	15	17	32 / 4.400	37
21	18.000	21	24	67 / 3.000	78
26	15.000	26	30	124 / 2.000	144

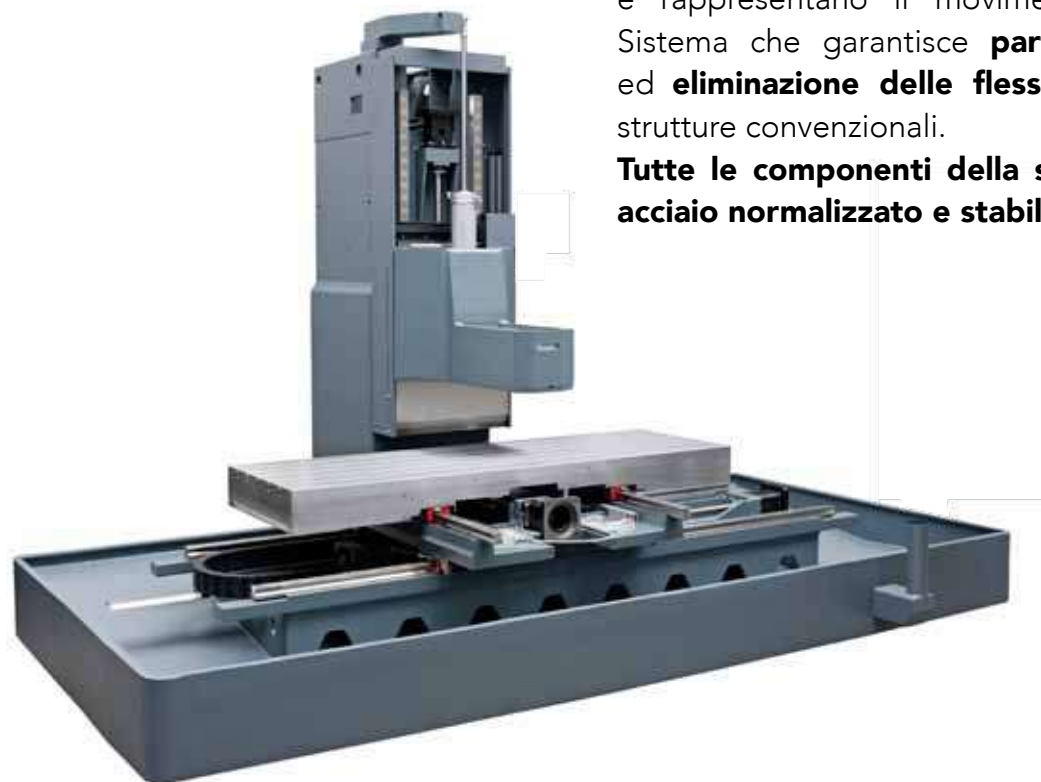




STRUTTURA PIRAMIDALE

Ci distinguiamo a livello internazionale per la **struttura "piramidale"**, dove le **guide del basamento sono longitudinali alla colonna** e rappresentano il movimento dell'asse X. Sistema che garantisce **particolare stabilità** ed **eliminazione delle flessioni** tipiche delle strutture convenzionali.

Tutte le componenti della struttura sono in acciaio normalizzato e stabilizzato.



CL 70 200

Scorrimento su guide a rulli taglia 45.

Il piano di lavoro scorre su 4 guide per consentire una maggior portata di carico, pur mantenendo velocità e precisione in fase di lavorazione.

Dotato di mandrino in linea a 12.000 giri, può essere corredato di mandrino o elettromandrino su specifica richiesta del cliente.

Dotazione di base con righe ottiche Heidenhain sui 3 assi.

SCHEDA TECNICA

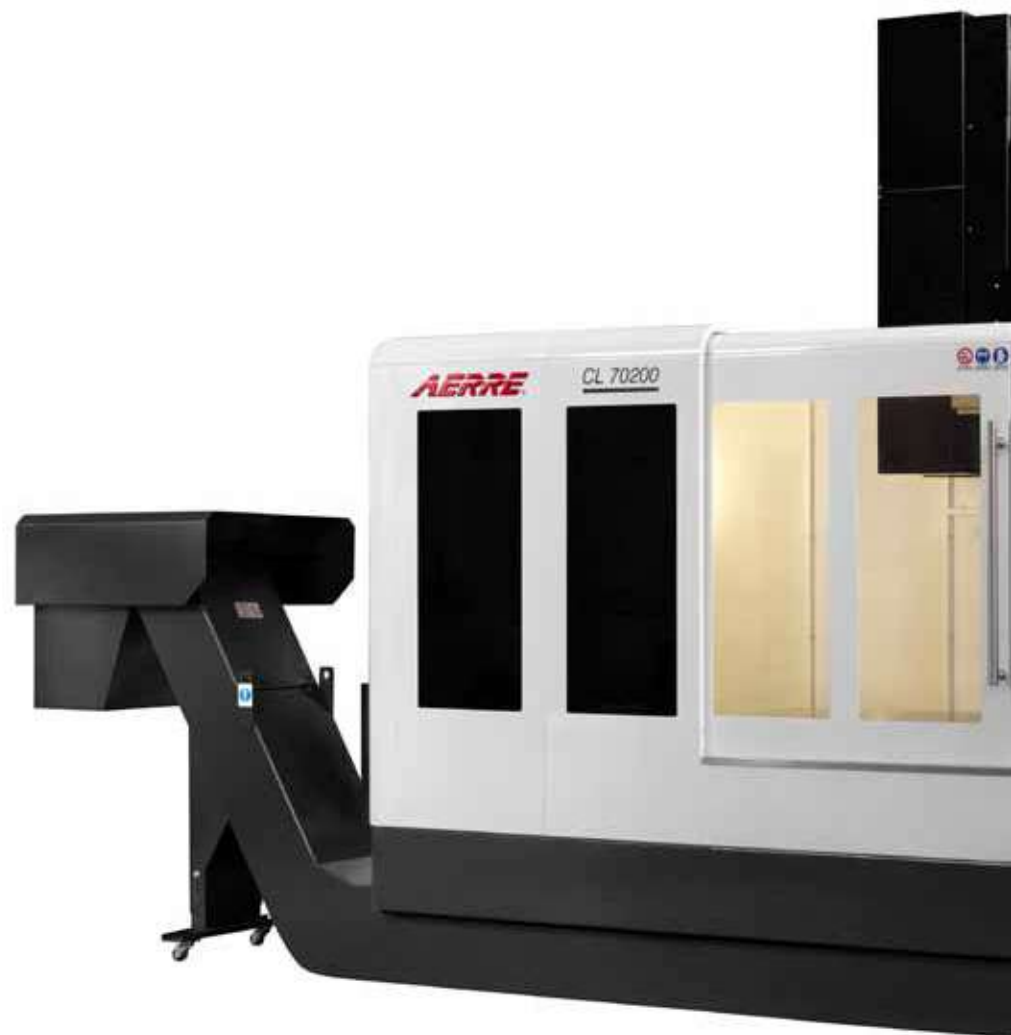
	U. M.	CL 70200
Piano di lavoro	mm	2.200 x 700
Asse X - Corsa	mm	2.000
Asse Y - Corsa	mm	700
Asse Z - Corsa	mm	700
Capacità di carico distribuito sul piano di lavoro	kg	2.000
Righe ottiche Heidenhain sugli assi		standard
Avanzamento rapido	mm/min	36.000
Motore mandrino - Potenza/Giri	kW/RPM	15/12.000
Motore mandrino - Coppia	Nm	112 (S1 a 1.000 RPM) - 120 (S6)
Attacco mandrino		ISO 40/HSK 63 (opzionale)
Refrigerazione interna	BAR	15
Magazzino utensili		A CATENA con braccetto scambiatore n° 40 posizioni (opzionale 60 posizioni)
Dimensioni	mm LxP	6.600 x 2.680
(incluso evacuatore trucioli)	mm H	3.100

MOTORI MANDRINO (opzionale)

Potenza (kW)	Giri (min)	kW (S1)	kW (S6)	Nm (S1) / a RPM	Nm (S6)
17	12.000	17	29	162/1.000	277

ELETTROMANDRINI (opzionale)

Potenza (kW)	Giri (min)	kW (S1)	kW (S6)	Nm (S1) / a RPM	Nm (S6)
15	24.000	15	17	32 / 4.400	37
21	18.000	21	24	67 / 3.000	78
26	15.000	26	30	124 / 2.000	144





STRUTTURA PIRAMIDALE A 4 GUIDE

Per garantire la massima rigidità durante la lavorazione di elementi particolarmente pesanti, il piano di lavoro appoggia su 4 guide.



CL 90 150-200 EVOLUTION



Scorrimento su guide a rulli taglia 65 (assi X e Z) e taglia 55 (asse Y).

Il piano di lavoro del Modello CL 90200 appoggia su 4 guide.

Serie progettata con concetti all'avanguardia dal nostro ufficio Ricerca e Sviluppo, soddisfa la necessità di maggiori corse degli assi con **capacità di carico particolarmente importanti (fino a 30 q.li)** ed è realizzata con **componenti di altissima qualità**.

Grazie alla robustezza e stabilità della struttura e alle soluzioni tecnologiche adottate, garantisce una particolare **fluidità e rapidità** nel movimento degli assi, grosse asportazioni ed un **altissimo grado di finitura** anche in presenza di elevato carico sul piano di lavoro.

Dotazione di base con righe ottiche Heidenhain sui 3 assi e doppio evacuatore trucioli.

SCHEDA TECNICA

	U. M.	CL 90150	CL 90200
Piano di lavoro	mm	1.700 x 900	2.200 x 900
Asse X - Corsa	mm	1.500	2.000
Asse Y - Corsa	mm	900	900
Asse Z - Corsa	mm	900	900
Avanzamento rapido	mm/min	30.000	25.000
Capacità di carico distribuito sul piano di lavoro	q.li	25	30
Righe ottiche Heidenhain sugli assi		standard	
Attacco mandrino		ISO 40	
Motore mandrino - Potenza/Giri	kW/RPM	17/12.000	
Motore mandrino - Coppia	Nm	167 (\$1 a 1.000 RPM) - 193 (\$6)	
Attacco mandrino (opzionale)		HSK 63 / ISO 50 / HSK 100	
Refrigerazione interna	BAR	15	
Magazzino utensili per ISO 40		A CATENA con braccetto scambiatore n° 40 posizioni (opzionale 60 posizioni)	
Dimensioni (incluso evacuatore trucioli)	mm LxP	5.530 x 3.770	6.500 x 3.770
	mm H	3.300	



ELETTROMANDRINI ISO 50 (opzionale)

Potenza (kW)	Giri (min)	kW (\$1)	kW (\$6)	Nm (\$1) / a RPM	Nm (\$6)
31	12.000	31	36	290/1.000	347
36	9.000	36	41	340/1.000	394



- INNOVATIVA
- VELOCE
- PRESTANTE

CL 90200 CON STRUTTURA PIRAMIDALE A 4 GUIDE

Per garantire la massima rigidità durante la lavorazione di elementi particolarmente pesanti, **il piano di lavoro del Modello CL 90200 appoggia su 4 guide.**

ASSE X CON CHIOCCIOLA ROTANTE E VITE TENSIONATA

In questo modello di macchina per il movimento dell'asse X viene utilizzata una chiocciola rotante e vite tensionata. Questo sistema rende la cinematica della macchina più reattiva, consentendo una maggiore velocità di inversione ed una **migliore finitura di lavorazione.**

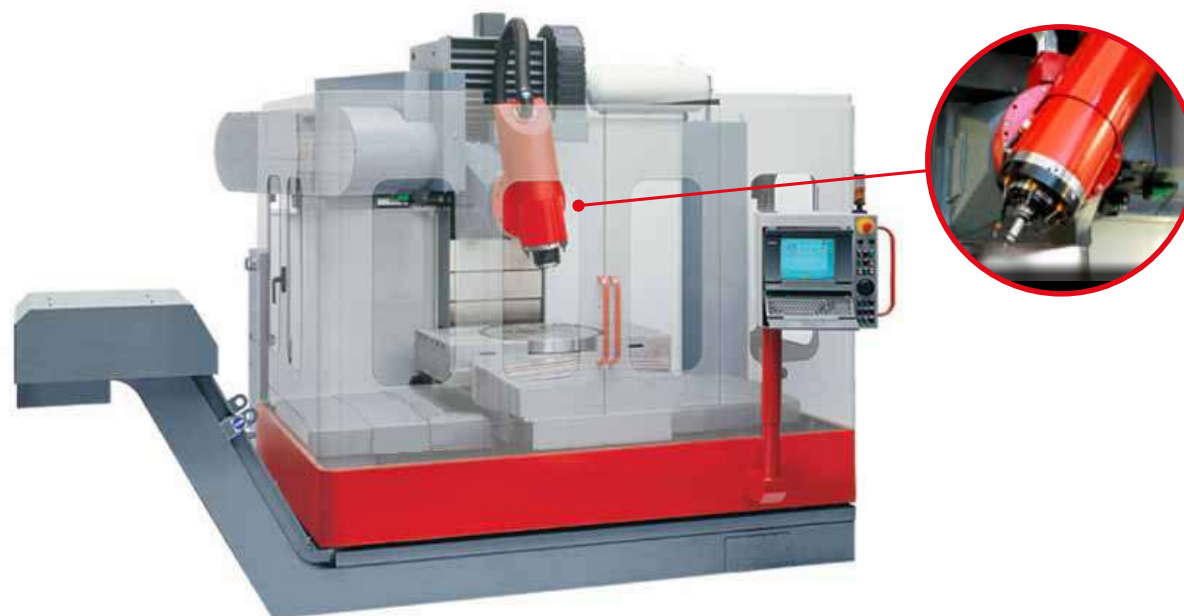
CL 70 E CL 90 VERSIONE 5 ASSI

Grazie alla flessibilità costruttiva con la quale sono stati concepiti, i Centri di Lavoro della serie CL 70 e CL 90 possono essere trasformati nella versione 5 assi, applicando una testa portamandrino tiltante ed una tavola girevole fissata sul piano di lavoro.

Un motore torque gestisce il movimento in continuo della testa portamandrino tiltante, permettendo una inclinazione di +/- 95°. Il sistema di lettura è di tipo diretto, per garantire la massima precisione.

Un freno idraulico la blocca in posizione.

Durante la rotazione della testa e della tavola, il Controllo Numerico mantiene il contatto utensile-pezzo (RTCP).



SCHEDA TECNICA TESTA TILTANTE

	U. M.	CL 70	CL 90
Angolo di movimento testa tiltante	gradi	+/- 95	
Massima velocità di movimento	giri/min	90	
Coppia di lavoro in continuo	Nm	600	
Freno idraulico di stazionamento	Nm	3.500	
Elettromandrino - Potenza/Giri	kW/RPM	20/16.000 max	
Elettromandrino - Coppia	Nm	101 (S1)	
Attacco mandrino		ISO 40/HSK 63	
Refrigerazione interna (opzionale)	BAR	15	
Magazzino utensili per ISO 40		A CATENA con braccetto scambiatore n° 40 posizioni (opzionale 60 posizioni)	
Massima corsa garantita asse Z con tavola girevole Ø mm 610	mm	550	
Massima corsa garantita asse Z con tavola girevole Ø mm 800	mm	750	

ELETTROMANDRINI (su richiesta)

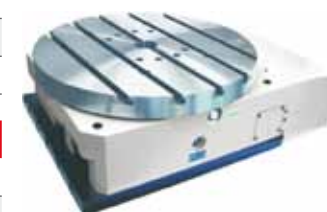
Potenza (kW)	Giri (min)	kW (S1)	kW (S6)	Nm (S1) / a RPM	Nm (S6)
26	15.000	26	30	124/2.000	144



TAVOLE GIREVOLI IN CONTINUO

	CL 70 - CL 90	U. M.	
Diametro tavola	mm		610
Capacità di bloccaggio	Nm		3.000
Coppia di lavoro in continuo	Nm		750

	CL 90	U. M.	
Diametro tavola	mm		800
Capacità di bloccaggio	Nm		4.000
Coppia di lavoro in continuo	Nm		1.230



STRUTTURA "PIRAMIDALE"

I nostri Centri di Lavoro si distinguono per l'innovativo concetto di struttura "piramidale", grazie alla quale il piano di lavoro è sempre in totale appoggio e mai a sbalzo.

Questo sistema di scorrimento degli assi, particolarmente apprezzato dalla clientela, rende la struttura notevolmente robusta e stabile, garantisce **lavorazioni di elevata produttività, precisione e grado di finitura.**

Tutte le componenti della struttura sono in acciaio normalizzato e stabilizzato.

ASSE X CON CHIOCCIOLA ROTANTE E VITE TENSIONATA

Nella serie CL 90 per il movimento dell'asse X viene utilizzata una chiocciola rotante e vite tensionata. Questo sistema rende la cinematica della macchina più reattiva, consentendo una maggiore velocità di inversione ed una migliore finitura di lavorazione.



SISTEMA DI SCORRIMENTO DEGLI ASSI

Tutti gli assi scorrono su guide con pattini a ricircolo di rulli, ampiamente dimensionati per garantire elevata rigidità dinamica ed alta velocità in fase di lavorazione. I motori assi, tramite giunto ROTEX, sono **coassiali alle viti** a ricircolo di sfere rettificata e precaricate marca UMBRA, adatte per lunga durata, alte accelerazioni e velocità.

SCHEDA TECNICA SCORRIMENTO ASSI

	U. M.	CL 70 100-150	CL 70200	CL 90150	CL 90200
Asse X - Ø vite	mm	40 passo 12	50 passo 16	50 passo 20	63 passo 25
Asse Y - Ø vite	mm	40 passo 12	40 passo 12	50 passo 12	50 passo 12
Asse Z - Ø vite	mm	40 passo 12	40 passo 12	50 passo 12	50 passo 12
Asse X - taglia guide		45	45	65	65
Asse Y - taglia guide		45	45	55	55
Asse Z - taglia guide		45	45	65	65
Asse X - pattini	n	6	8	6	8
Asse Y - pattini	n	6	8	6	8
Asse Z - pattini	n	4 serie lunga	4 serie lunga	6 serie lunga	6 serie lunga

PROTEZIONI TELESCOPICHE

Tutti gli elementi di trasmissione e scorrimento sono completamente protetti dalle infiltrazioni di liquido e trucioli mediante **coperture metalliche in acciaio a scorrimento telescopico** per alta velocità, antirumore.

MOTORE MANDRINO IN LINEA

Tutti i Centri di Lavoro a 3 assi sono corredati di motore mandrino in linea a 12.000 RPM.

REFRIGERAZIONE INTERNA AL MANDRINO ACQUA E ARIA

Tutte le macchine sono dotate di passaggio di liquido lubro-refrigerante all'interno dell'utensile con pressione 15 BAR e soffio aria 6/8 BAR gestiti da CN.

Su richiesta l'impianto può essere portato a 30 BAR (opzione).



SISTEMA REFRIGERANTE

L'impianto è dotato di:

- Pompa liquido refrigerante pezzo in lavorazione con n. 4 ugelli alla testa
- Soffio aria ugelli alla testa 6/8 BAR gestito da CN
- Pompa liquido refrigerante per pulizia piano basamento
- Pistola lavaggio pezzo

MAGAZZINO UTENSILI

Il magazzino utensili è a catena con braccetto di scambio per rendere più veloce la sostituzione dell'utensile, durante la quale un soffio d'aria provvede alla pulizia del cono.

È totalmente carterato per proteggere gli utensili da trucioli e liquido refrigerante. Dotato di sportello posteriore.

La postazione utensili può essere gestita con sistema "random" o "fisso".



RIGHE OTTICHE

Possibilità di corredare i Centri di Lavoro di righe ottiche Heidenhain con risoluzione 1 micron.

I Modelli CL 70200, CL 90150 e CL 90200 vengono forniti con le righe ottiche Heidenhain nella loro configurazione di base.

EVACUATORE TRUCIOLI

I trucioli vengono raccolti tramite un evacuatore a tappeto temporizzato, gestito da CN, per il loro decantamento prima dello scarico.

Può essere posto a sinistra/destra della macchina.

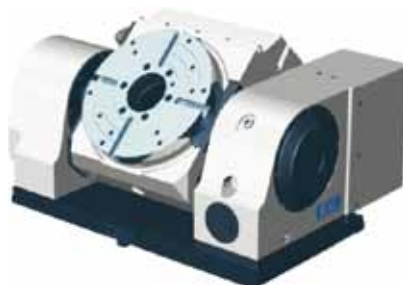
TAVOLE ROTATIVE E ROTOBASCULANTI

I Centri di Lavoro possono essere corredati di tavole rotanti o roto-basculanti in continuo dei marchi più rappresentativi per qualità, affidabilità e tecnologia.

NIKKEN



LCM



CAMBIO PALLET PER CARICO PEZZI

Possibilità di applicare un magazzino multipallet, dotato di tutti i requisiti di sicurezza necessari per la lavorazione non presidiata, anche notturna.



CONTROLLI NUMERICI COMPUTERIZZATI (OPTIONALS)

Dotiamo le macchine di CNC fra i più prestigiosi, versatili, veloci ed affidabili quali:

DELECTRON



HEIDENHAIN



FANUC



SIEMENS



ECS





AERRE[®]
ITALIAN MACHINING CENTERS

by  **Eurotech**
SOLUZIONI D'AVANGUARDIA



CONOSCIAMOCI MEGLIO!

Da quarant'anni operiamo con impegno, passione, serietà e competenza nella progettazione e realizzazione di Centri di Lavoro Verticali, con l'obiettivo di offrire la migliore soluzione alle esigenze del mercato.

Con creatività e innovazione costanti nel tempo, abbiamo prodotto sistemi sempre più affidabili, che ci consentono di collocarci su scala nazionale fra le aziende più apprezzate del settore, con un ottimo rapporto qualità/prezzo.

Successo supportato anche dall'efficienza del nostro Servizio Interno Assistenza Clienti che offre l'opportunità di poter usufruire di puntuali interventi, nonché di assicurare l'aggiornamento delle macchine, anche dopo l'installazione, adattandone le caratteristiche alle mutate esigenze produttive.

Grazie all'elevata competenza del nostro personale tecnico, siamo inoltre in grado di offrire un **qualificato servizio di assistenza telefonica**, per permettere, quando possibile, un rapido ripristino delle funzionalità della macchina, con notevole risparmio di tempo e di denaro per la clientela. In questi anni di attività, grazie anche all'impegno profuso nella Ricerca e Sviluppo, abbiamo implementato e realizzato, con successo, nuove serie di Centri di Lavoro Verticali, altamente tecnologici, affidabili e durevoli nel tempo.

Tutte le immagini hanno carattere a puro scopo illustrativo. Caratteristiche e dimensioni non sono vincolanti; ci riserviamo il diritto di modificarle in qualsiasi momento e senza preavviso.

Eurotech S.r.l.

Strada Dell'Assenzio, 13 - 47899 SERRAVALLE (Rep. San Marino)

Tel/Fax 0549 941036 - Cell. 393 9370887

www.eurotechmachines.sm - info@eurotechmachines.sm